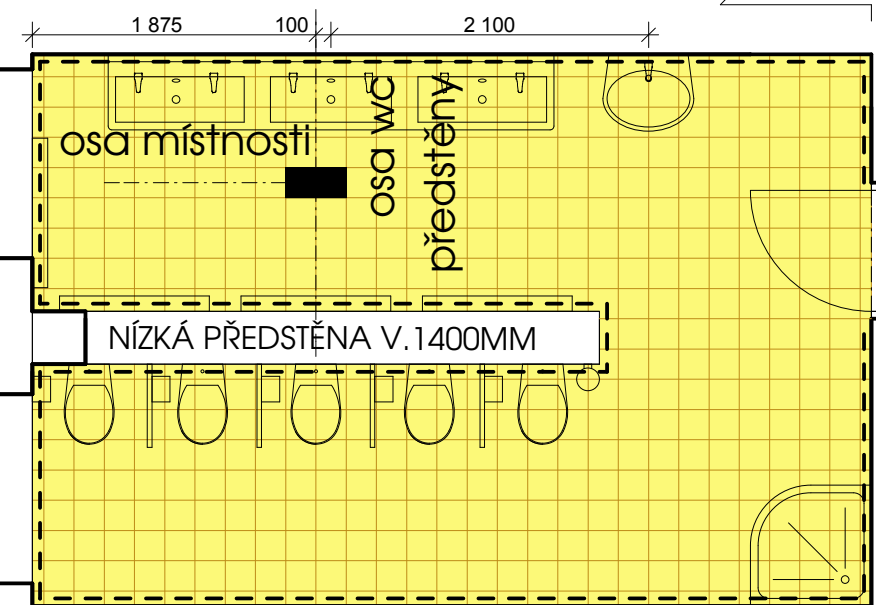


PŮDORYS

1:50

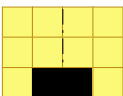
POČÁTEK - ROZVINUTÝ POHLED A



POČÁTEK - ROZVINUTÝ POHLED B

- WC SET
- DÁVKOVAČ NA MÝDLO

VYZNAČENÍ POČÁTKU OBKLÁDÁNÍ STĚNY (EMPIRICKY OVĚŘIT NA STAVBĚ DLE SKUTEČNÝCH ROZMĚRŮ)

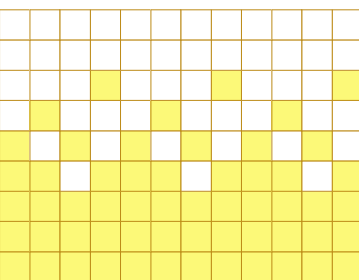
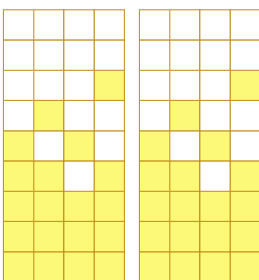
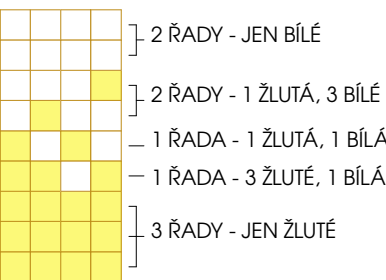


PRINCIP OBKLÁDÁNÍ

OPAKUJÍCÍ SE MODUL

SPOJENÍ MODULŮ

VÝSLEDNÝ OBKLAD



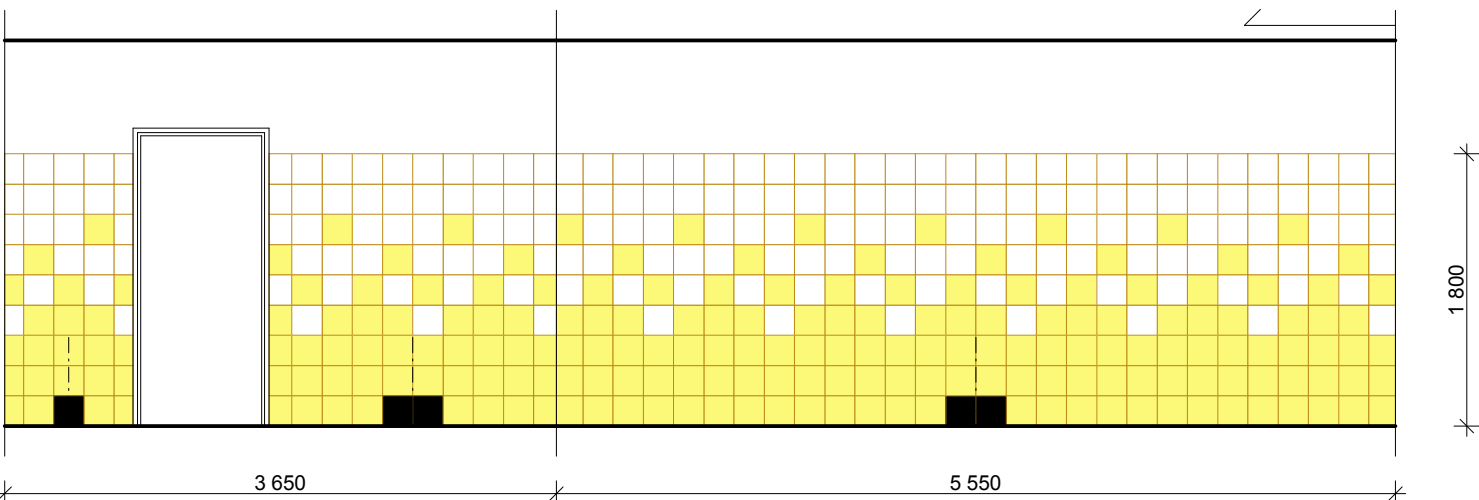
MATERIÁL STĚNY

OBKLADAČKA 200 x 200MM  
Rozměr (mm): 198 x 198 x 6.5  
Povrch: hladký, matný  
Barva: žlutá 60% (bílá 40%)  
Označení RAL: žlutá RAL 0858070  
SPÁROVACÍ HMOTA: žlutá

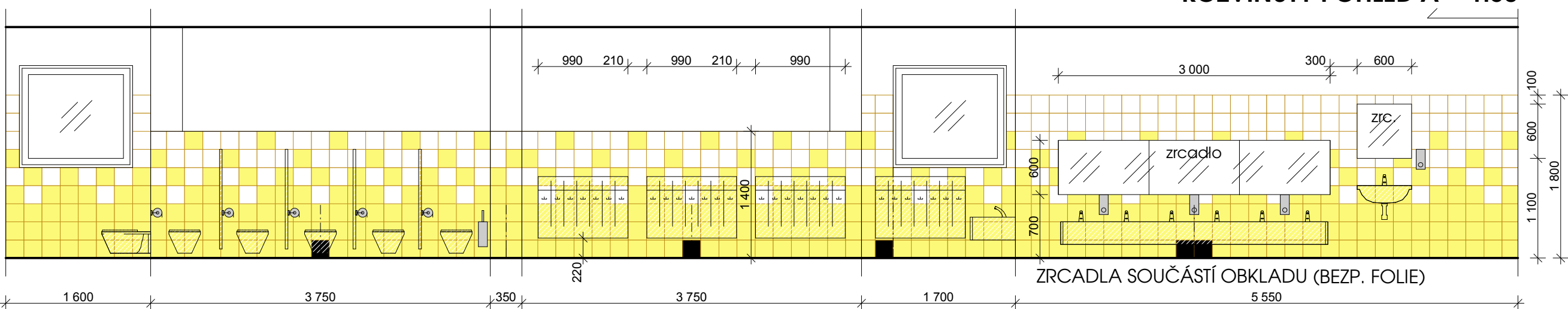
MATERIÁL PODLAHY

DLAŽDICE HUTNÁ 200 x 200MM  
Rozměr (mm): 198 x 198 x 7  
Povrch: hladký, matný  
Barva: žlutá  
Označení RAL: žlutá RAL 0858070  
SPÁROVACÍ HMOTA: žlutá

ROZVINUTÝ POHLED B 1:50



ROZVINUTÝ POHLED A 1:50



ZRCADLA SOUČÁSTÍ OBKLADU (BEZP. FOLIE)

POZN. TATO UMÝVÁRNA JE UZPŮSOBENA PRO UŽÍVÁNÍ DĚTÍ OD 2 LET VĚKU - SNÍŽENÁ ÚROVEŇ SANITÁRNÍHO MOBILIÁŘE - VIZ. STAVEBNÍ ČÁST ZTI

POZN. VÝKRES SLOUŽÍ POUZE JAKO PODKLAD PRO REALIZACI VE SMYSLU FINÁLNÍ PODOBY, VOLBY MATERIÁLŮ, DESIGNU A ARCHITEKTURY. VEŠKERÉ TECHNOLOGICKÉ POSTUPY BUDOU NAVRŽENY REALIZAČNÍ FIRMOU TAK, ABY BYLA PŘIPRAVENÁ ZA DÍLO NĚST ZODPOVĚDNOST A POSKYTLA STANDARDNÍ ZÁRUKY. VÝKRESY NEJSOU VÝROBNÍ DOKUMENTACÍ. ZMĚNY V NÁVRHU BUDOU KONZULTOVÁNY S AUTOREM / GENERÁLNÍM PROJEKTANTEM, ZMĚNY A ROZMĚRY MUSÍ BÝT PŘEKONTROLOVÁNY NA STAVBĚ PŘED ZAPOČETÍM VÝROBY. VÝKRESY TĚTO DOKUMENTACE JSOU DÍLEM DLE AUTORSKEHO ZÁKONA.

±0,000 = PODLAHA v 1.NP MÍSTNOST 1.00 411,70		PARÉ:	
HLAVNÍ PROJEKTANT: <b>Ing. arch. Jindřich Kejik</b> FS Vision, s.r.o., IČ: 227 92 902 B. Němcové 54/9, Liberec 5		KOORDINACE: <b>Ing. Martin Sehnoutka, ČKAIT 0501337</b> Mobil: 724 653 100 Email: sehnoutka@fsvision.cz	
ARCHITEKT: <b>Ing. arch. Vojtěch Valtr</b> , Mobil: 702 088 459		VYPRACOVAL: <b>Bc. Lukáš Diabola</b> Email: diabola@fsvision.cz	
KRAJ: <b>Liberecký</b>		OBEC: <b>Liberec</b>	
INVESTOR: Statutární město Liberec, nám. Dr. E. Beneše 1, 460 59 Liberec 1, IČO: 00262978, DIČ: CZ00262978		GENERÁLNÍ PROJEKTANT:  <b>FS Vision</b> FS Vision, s.r.o., IČ: 227 92 902 mobil: +420 777 179 927, email: kejik@fsvision.cz	
AKCE - NÁZEV, MÍSTO: <b>STAVEBNÍ ÚPRAVY A PŘÍSTAVBA OBJEKTU ul. Švermova č.p.100 OPTIMALIZACE KAPACITY MŠ PASTELKA OSTAŠOV, na p.p.č. 35, 32/1 a 34/1 k.ú. Ostašov u Liberce</b>		STUPĚŇ PD: <b>DPS</b>	
ČÁST PROJEKTU: <b>PROJEKT INTERIERU</b>		FORMÁT: <b>3 x A4</b>	MĚŘÍTKO: <b>1:50</b>
PŘÍLOHA: <b>SPAROŘEZ UMÝVÁRNY 1.10</b>		DATUM: <b>03/2018</b>	ČÍSLO VÝKRESU: <b>H.2.3.1.</b>
		STAV. OBJEKT:	